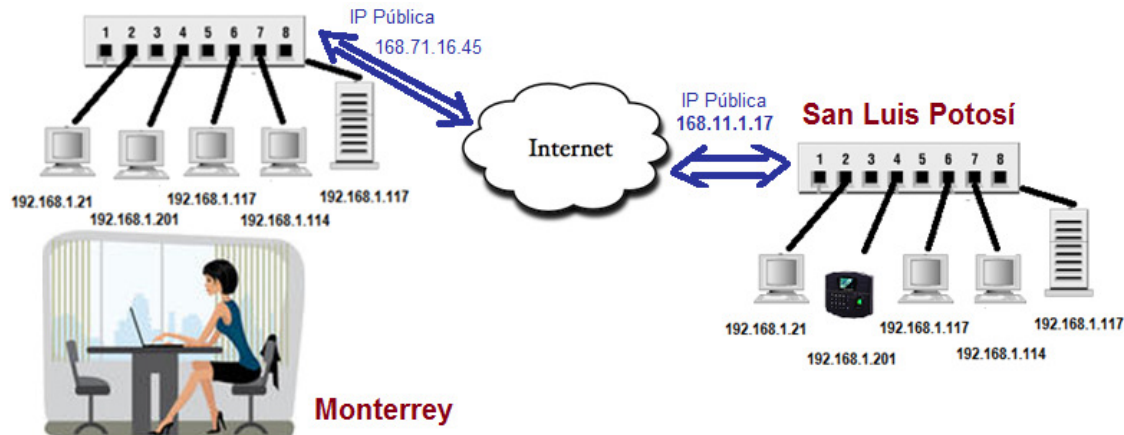




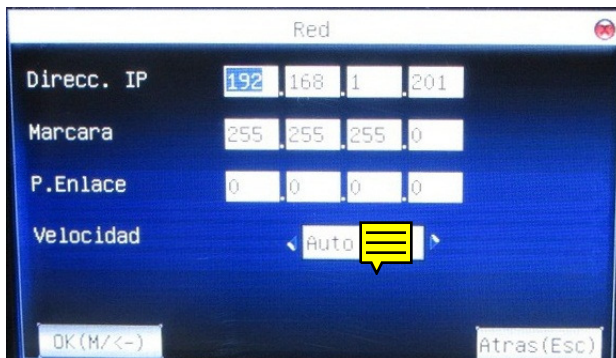
## Como leer un reloj checador por medio de internet

### 1. Necesitamos que haya internet en ambos lugares, en el lugar desde donde se leería el reloj checador y donde esté ubicado el reloj checador

- Es necesario contar con el servicio de internet en:
  - a. En la red desde donde se instalaría el sistema (software)
  - b. En donde esté ubicado y conectado el reloj checador físicamente



### 2. El reloj checador debe estar conectado a la red y tener una IP fija



### 3. Conocer la IP Pública del sitio donde está el reloj checador

- Debe hacerlo desde una computadora que esté conectado a la **misma red donde se encuentra el reloj checador**.
- Una de las maneras es a través de la información que maneja el nuestro ruteador / modem / switch

#### System - Status

Refresh Option:	No Refresh	Refresh
Basic Status	LAN Status	<b>WAN Status</b>
<b>WAN1 :</b>		
IP Address :	189.253.101.105	
MAC Address :	00:50:7f:35:fc:52	
Primary DNS :	200.33.146.170	
Secondary DNS :	200.33.146.234	
Gateway :	200.38.193.226	
RX Packets :	1315455	
TX Packets :	912716	
Connection Status :	connected	



En unos es fácil obtenerla y en otros NO TANTO, depende del modelo MODEM / SWITCH / RUTEADOR  
Otra manera de hacerlo es a través de una página web. A continuación le mostramos una serie de páginas que manejan esta información

- <http://cual-es-mi-ip-publica.com/>
- <http://www.adslayuda.com/ip.html>
- <http://www.whatismyip.com/>
- <http://www.aboutmyx.com/AboutMyXApp/AboutMyIP.jsp>
- <http://www.ipchicken.com/>
- <http://www.showmyip.com/>

#### 4. Programar el ruteador para que cada vez que se quieran conectar al reloj checador lo hagan a través del puerto 4370

Aquí se muestra una manera de configurar el ruteador, para ello se hace la programación de la regla con tres detalles

- 1. La IP de cda reloj en la red
- 2. El puerto de lectura 4370 para ambos
- 3. El puerto de entrada que es 4370 para el primer reloj y 4360 para el segundo
- El reloj checador solo "escucha" a través del puerto 4370

### Vigor3300 series MultiService Security

VIGOROUS

Quick Setup System Network Advanced Firewall QoS VPN VoIP

#### Advanced - NAT - Port Redirection

#	Profile Status	Comment	Protocol	Public Port Start	Public Port End	Private IP	Private Port Start	Private Port End	Use IP Alias	WAN Inte
1	<input checked="" type="radio"/> Enable	VNC5800	TCP	5800	5900	192.10.202.12	5800	5900	Disable	WAN1
2	<input checked="" type="radio"/> Enable	Elastix443	TCP	443	443	192.10.202.200	443	443	Disable	WAN1
3	<input checked="" type="radio"/> Enable	Reloj Checador	TCP/UDP	4370	4370	192.10.202.111	4370	4370	Disable	WAN1
4	<input checked="" type="radio"/> Enable	axis	TCP/UDP	8080	8080	192.10.202.191	80	80	Disable	WAN1
5	<input checked="" type="radio"/> Enable	FTP Server	TCP	21	21	192.10.202.102	21	21	Disable	WAN1
6	<input checked="" type="radio"/> Enable	Remote Access	TCP/UDP	3389	3389	192.10.202.50	3389	3389	Disable	WAN1
7	<input checked="" type="radio"/> Enable	Elastix4569	UDP	4569	4569	192.10.202.200	4569	4569	Disable	WAN1
8	<input checked="" type="radio"/> Enable	Elastix5060-5065	UDP	5060	5065	192.10.202.200	5060	5065	Disable	WAN1
9	<input checked="" type="radio"/> Enable	RELOJ2	TCP/UDP	4360	4360	192.10.202.112	4370	4370	Disable	WAN1
10	<input type="radio"/>									

#### 5. Algunos ruteadores son capaces de actualizar su IP Pública en una URL. Por ejemplo los nuestros lo hacen a través de la URL at.sytes.net

Server Type :

Domain Name :

Login Name :

Login Password :

Wild Card :  Disable  Enable

Backup MX :  Disable  Enable

Mail Extender :



## 6. ¿Como automatizar el conocer la IP P'ublica? con DNS Dinámico

Solicitar a nuestro proveedor de internet que nos asigne una IP fija es DEMASIADO CARO (México \$1,000 MENSUALES) y no solo eso, sino que es una RENTA mientras perdure el servicio

Otra opción es a través de una URL o nombre de página web, ejemplo: AT.sytes.net, checador.no-ip.com, etc.

¿Como se hace esto?

### 1. Teniendo la URL

2. Programando el RUTEADOR / SWITCH / MODEM para que ACTUALICE la IP Pública en la URL o a través de un programa instalado en una computadora de la red. Generalmente, se hace en la computadora mas utilizada para asegurar su continua actualización.

Server Type :	dynamic ▾
Domain Name :	at.sytes.net
Login Name :	vichht@gmail.com
Login Password :	.....
Wild Card :	<input checked="" type="radio"/> Disable <input type="radio"/> Enable
Backup MX :	<input checked="" type="radio"/> Disable <input type="radio"/> Enable
Mail Extender :	

En algunos es sencillo y en otros no tanto

## ¿Cómo automatizar el conocer la IP Pública? con DNS Dinámico

Solicitar a nuestro proveedor de internet que nos asigne una IP fija es DEMASIADO CARO (México \$1,000 MENSUALES) y no solo eso, sino que es una RENTA mientras perdure el servicio.

Otra opción es a través de una URL o nombre de página web, ejemplo: AT.sytes.net, checador.no-ip.com, etc.

¿Como se hace esto?

### 1. Teniendo la URL

2. Programando el RUTEADOR / SWITCH / MODEM para que ACTUALICE la IP Pública en la URL o a través de un programa instalado en una computadora de la red. Generalmente, se hace en la computadora mas utilizada para asegurar su continua actualización.

Server Type :	dynamic ▾
Domain Name :	at.sytes.net
Login Name :	vichht@gmail.com
Login Password :	.....
Wild Card :	<input checked="" type="radio"/> Disable <input type="radio"/> Enable
Backup MX :	<input checked="" type="radio"/> Disable <input type="radio"/> Enable
Mail Extender :	